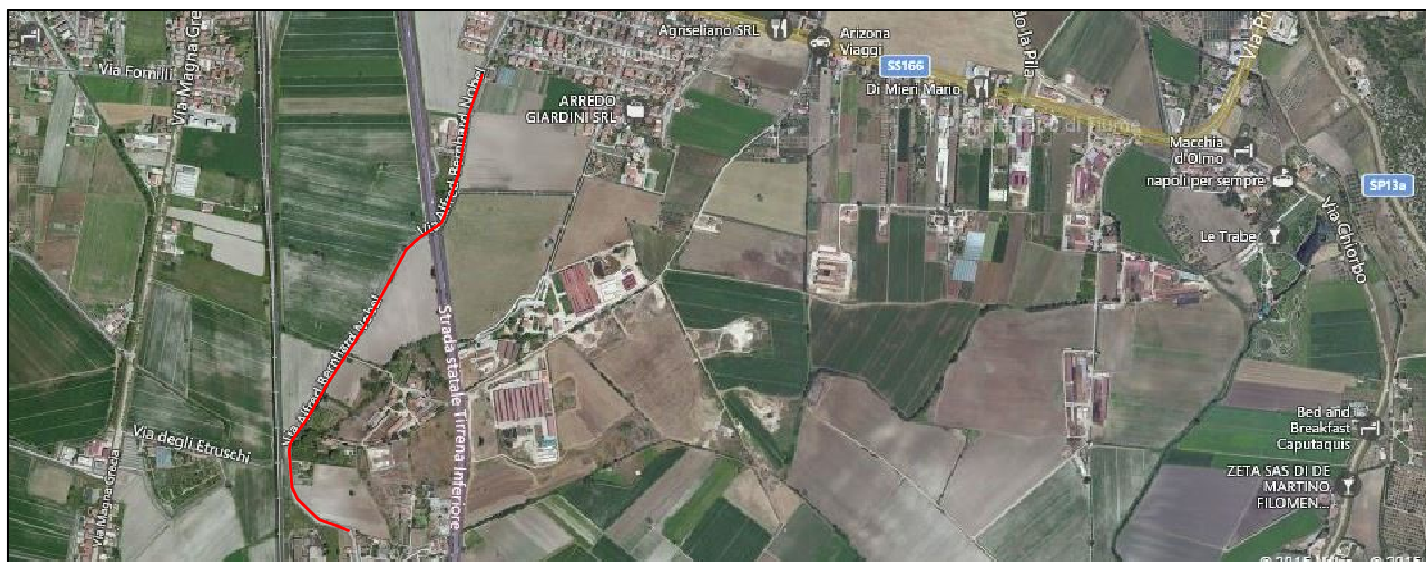




# COMUNE DI CAPACCIO

Provincia di SALERNO

## MANUTENZIONE STRAORDINARIA DI UNA STRADA COMUNALE RURALE VIA A. B. NOBEL (GIA' CASE BRUCIATE) P.S.R. CAMPANIA 2007-2013 - BANDO DI ATTUAZIONE MISURA 125



COMMITTENTE

AMMINISTRAZIONE COMUNALE DI CAPACCIO (SA)

Fase progettuale:

PROGETTO ESECUTIVO

Atto di:

Progetto Esecutivo approvato con :

Delibera G. C. n. \_\_\_\_ del \_\_\_\_ / \_\_\_\_ / \_\_\_\_

ELABORATO

QUADRO ECONOMICO

DATA

SCALA

CODICE FILE

ELABORATO

N. 04

IL R.U.P. e PROGETTISTA

Ing. Carmine GRECO - Area VI

## QUADRO ECONOMICO RIEPILOGATIVO

*"Manutenzione Straordinaria di una strada comunale rurale Via A.B. Nobel (Già Case Bruciate)  
P.S.R. Campania 2007-2013 - Bando di Attuazione Misura 125*

*Misura 125 sottomisura 2 con la tipologia di intervento a) "Sistemazione, adeguamento e  
ripristino funzionale di viabilità già esistente"*

Comune di Capaccio  
Provincia di Salerno

<b>A)</b>	<b>Lavori in appalto</b>		
A.1	Importo dei lavori (soggetto a ribasso)	€	200 772,71
A.2	Oneri per la sicurezza diretti (inclusi nel Computo Metrico, vedasi stima inc. sic.)	€	683,09
	<b>Importo subtotale lavori + oneri sicurezza</b>	€	201 455,80
A.2	Oneri per la sicurezza e coordinamento indiretti (vedere computo sicurezza)	€	998,32
	<b>TOTALE (A)</b>	€	202 454,12
<b>B)</b>	<b>Somme a disposizione della stazione appaltante</b>		
B.1	Imprevisti 5% di A	€	-
B.2	Spese generali al 12%	€	24 294,49
	<b>TOTALE A + B1 + B2 =</b>	€	226 748,61
B.3	IVA (22%) ed eventuali altre imposte e tasse	€	49 884,70
	<b>Totale Somme a disposizione (B1+B2+B3)</b>	€	74 179,19
	<b>TOTALE PROGETTO (A+B)</b>	€	276 633,31